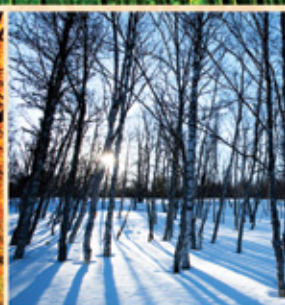


Állami erdészeti
erdei iskolák
Magyarországon



MIND A NÉGY ÉVSZAKBAN
Mert az erdő egész évben tanít



Kedves Erdőbarát Olvasó! Kedves Ismeretlen Ismerős!

Hogy mitől más egy **erdészeti erdei iskola**?

Az **erdészeti erdei iskola titka** – a városi iskola falain belül meg nem tapasztalható, egyedülálló közösségformáló ereje mellett – **az erdő legjobb ismerői, az erdészek és erdőmérnökök tudásának közvetlen átadásában rejlik**. Hazánkban a modern erdőgazdálkodás összhangot teremt a természeti környezet, az abban élő ember és a gazdálkodás szempontjai között, bemutatása így a fenntarthatóságra nevelés legjobb színtere. Az állami tulajdonban lévő erdőgazdaságok által működtetett erdészeti erdei iskolák kiváló példái a „jó gazda” szerep megnyilvánulásának, a gondos és maximális odafigyelést jelentő állami szerepvállalásnak.

Ezekben az iskolákban tetten érhető a „felfedeztető tanulás”, a „megélhető természet”, amely a közvetlen érzékszervi tapasztalás révén juttatja el a tanulókat vagy a kisgyermekes családokat az önálló véleményalkotásig és a környezettudatos cselekvésig. Nem is beszélve arról, hogy egy többnapos erdészeti erdei iskolai foglalkozás **az emberi kapcsolatteremtés új minőségét teszi lehetővé a résztvevők számára, tág teret biztosítva személyiségünk gondosan palástolt, vagy éppenséggel felfedezetlen oldalainak kibontakoztatására**: legyen az vadmegfigyelés, pásztorélettel való ismerkedés a pusztán, a Tisza élővilágának fűrkészése egy izgalmas csónakútra alkalmával, egy hajnali vadles, kincskeresés, távcsővezés, vadvízi evezés, vagy táborozás – mind-mind nagyszerű lehetőség arra, hogy letérjünk „otthonról hozott” magatartásmintáink jól kitaposott ösvényeiről, és összetartást, bátorságot, önuralmat tanuljunk a Természettől.

Egyre többünkben alakul ki az igény önmagunk és környezetünk harmóniájának keresésére és megismerésére. Ennek is kiváló színtere lehet az erdészeti erdei iskola. A ma felnövekvő generációk számára mindinkább a virtuális tér, a digitális közeg képezi azt a „természetes” életteret, ahol magabiztosan, otthonosan mozoghatnak – és ma már a természeti környezettel is leginkább ezen csatornákon keresztül kerülnek (virtuális) kapcsolatba. A fák, vizek, madarak világának közvetlen megtapasztalása iránt ugyanakkor tovább él az igény, szülő és gyermek részéről egyaránt: ennek az igénynek a magas szintű kiszolgálására évtizedes tapasztalatokkal rendelkezik az Erdészeti Erdei Iskola Program, mint komplex négy évszakos tanulási lehetőséget kínáló oktatási forma. A civilizáció körengetegeből és zajos hétköznapijából az erdők-mezők, vízpartok csodás világába csöppenő fiatalok, az erdészeti erdei iskolák egyedi és változatos programjai révén tanulják meg hallani a madarak énekét és a falevelek susogását, észrevenni a vizek játékát, sőt egy-egy esti beszélgetés során a tábortűz melegénél, egymás lelkére is rátalálhatnak, érző emberré válhatnak újra...

Jöjjön hát velünk és fedezze föl Magyarország páratlan természeti csodái közelében található, vendégváró, állami tulajdonban lévő erdészeti erdei iskolákat!

Szeretettel várjuk akár iskolásként, „tapasztalva tanuló, tanító” érdeklődőként, akár családosan is, újraélve a gyermeki kíváncsiság élményét!

JELMAGYARÁZAT:



az iskola
4 évszakon át
látogatható



szállás



étkezés



Erdői Iskola
Programban
minősített létesítmény



Országos Erdészeti
Egyesület által
minősített létesítmény

IMPRESSZUM:

Kiadja a Magyar Turizmus Zrt.
Grafikai terv: Wow Stúdió Kft.
Nyomdai kivitelezés: Crew Kft.
Ingyenes kiadvány

A változtatás jogát az erdészeti erdei iskolák fenntartják

Az állami erdőgazdaságok tulajdonosi joggyakorlója:



Magyar Fejlesztési Bank
Zártkörűen Működő Részvénytársaság

Stájer-házi Erdészeti Erdei Iskola



Az Alpokalján, a Kőszegi-hegység szívében álló egykori erdészlakokban, a Stájer-házakban alakította ki a Szombathelyi Erdészeti Zrt. 1996-ban az Erdészeti Múzeumot, 2002-ben az Erdészeti Erdei Iskolát, végül 2004-ben az Erdei Szállót. A Kőszegi Tájvédelmi Körzetben adott az ideális természeti környezet, foglalkozásokat a „Fecsketárnics, búbos cinege és erdészcsillag” c. program alapján, igény szerint állítják össze, erdész szakember tartja az előadásokat és vezeti a túrákat. A szálló minden igényt kielégítő, komfortos szálláshely, a zavartalan kikapcsolódás egyik záloga.

Programlehetőségek:

Ismerkedés a Kőszegi-hegység növény- és állatvilágával, erdő- és vadgazdálkodás, természetvédelmi ismeretek, madárgyűrés, madárvédelem.

Túraajánlatok:

Ciklámen tanösvény, Írott-kő, Kalapos-kő, Ó-ház kilátó, Hétfvezér-forrás, Szent Vid, Hörmann-forrás, Kőszeg, Velem, Bozsok, Léka (Ausztria)



SZOMBATHELYI ERDÉSZETI ZRT.

Cím: 9700 Szombathely, Saághy l. u. 1.
Telefon: 06-94-514-002
Telefax: 06-94-329-973
Mobil: 06-30-226-0312
Email cím: vargal@szherdeszet.hu
Honlap: www.szherdeszet.hu



1

Göbös-major Ökoturisztikai Központ és Erdészeti Erdei Iskola



A Kapuvártól 12 km-re található Göbös-major többfunkciós létesítmény, ahol a forgalomtól távoli, csendes természeti környezetben minden a látogatók kikapcsolódását szolgálja 365 napon át. Az objektumban lovas központ, panzió és erdei iskola is üzemel. 12 saját lóval, 1800 m²-es fedett lovardával, óriási szabadtéri karámokkal és szinte korlátlan erdei túralovaglási és sétakocsikázási lehetőséggel várják az érdeklődőket. A majorban kétféle szálláslehetőséget kínálnak: egy igényesebb 16 férőhelyes panziót, valamint szerényebb elhelyezést 3 db faházban, összesen 25 fő részére.

Az erdő-, és vadgazdálkodás rejtelmeit, az erdei élőhelyek zegzugos világát egyaránt megismerhetik az iskola

„tanoncái”. Az izgalmas túrákat és előadásokat a következő témakörök köré építették fel: „Erdész szemmel Erdőt járva”, „Vadüzés és erdőzugas”, „Erdei Élő-Hely”. A nyári időszakban nagyon kedveltek 5 napos táborok, melyeket képzőművészet, nyelv, sport, fotózás, erdész-vadász és lovas témakörökben indítanak.



KISALFÖLDI ERDŐGAZDASÁG ZRT.

Cím: Kapuvári Erdészet, 9330 Kapuvár, Damjanich u. 1.
Telefon: 96/241-089
Telefax: 96/595-004
Mobil: 20/219-4205 Kóródi Sándor
Email cím: korodi.sandor@kaeg.hu
Honlap: http://gobosmajor.kaeg.hu



2

Diósi Erdei Iskola

A Mosonmagyaróvártól 4 km-re található Diósi Erdei Iskolában a néhány órás kirándulástól az egész napos programig kínálnak igény szerint elfoglaltságot a diákoknak.

Programok:

Tanósvény, csemetekert, ártéri növény- és állatvilág ismertetése, erdőgazdálkodás bemutatása, méhészet, fafaragás. Az iskolában fűtést és szállítását nem tudnak biztosítani.



KISKALFÖLDI ERDŐGAZDASÁG ZRT.

Cím: 9241 Jánossomorja, Hársfa u.31.

Telefon: 96/226-045

Telefax: 96/565-905

Mobil: 20/599-7750 Novák Attila

Email cím: skerlecz.andras@kaeg.hu

Honlap: <http://www.kaeg.hu/dios/index.php>



3

Ravazdi Erdei Iskola Oktatóközpont



A Ravazdi Erdei Iskolát immár másfél évtizede működteti közösen a Kiskalföldi Erdőgazdaság Zrt. és a Nyugat-magyarországi Egyetem, Apáczai Csere János Karának, Neveléstudományi Intézete. Az együttműködésnek köszönhetően az erdészeti szakmai szempontokon túl a pedagógia i elvek is a legteljesebb mértékben érvényesülhetnek az iskolában, sőt az erdőpedagógiai kutatások és tudományos munkák eredményét is azonnal hasznosítani tudják.

A gyakorlatorientált oktatási program a tanulók konkrét tapasztalatszerzésén, önálló vagy csoportos élményt biztosító tevékenységén alapul. Kiemelten kezelik a kutató, felfedező és alkotó jellegű munkákat.

Programok:

erdei tantúra, vadles, erdőgazdálkodás bemutatása, természet- és környezetvédelem, erdészettörténeti gyűjtemény, hulladékhasznosítás, gyógynövényismeret, népi játékok, kismesterségek, kultúrtörténeti emlékhelyek, stb.

Egyszerre 30–35 főt tudnak elszállásolni; fűtött szobákkal és oktatóteremmel télen is várják a diákokat.



4

KISKALFÖLDI ERDŐGAZDASÁG ZRT.

Cím: 9091 Ravazd, Erdészet út 1.

Telefon: 96/558-001

Telefax: 96/474-042

Mobil: 20/599-7838 Lampert Bálint

Email cím: termszetbarat@atif.hu

Honlap: <http://kaeg.hu/erdisk/index.php>



Esterházy Erdészeti Erdei Iskola Oktatási Központ

A Bakonyerdő Zrt. a Pápa mellett Kupi erdőben alakította ki a környezeti nevelést célzó erdei iskolai foglalkozások egyéni és csoportos túrák, kirándulások számára alkalmas Esterházy Oktatási Központot és a Tallós Pál tanösvényt. A tanösvény lehetőséget kínál a Bakonyajja élő környezetének megismerésére. A tanösvény egyik állomása a felújított Szentkút-forrás. A túráról visszatérve az oktatási központnál játszótér, a parkban kialakított pihenőhely várja az ide látogatókat.

Programlehetőségek:

A biológiai szaktanterem mellett külön igénylés alapján az érdeklődők, szakvezetők segítségével régi népi mesterségekkel ismerkedhetnek meg. Lehetőség van lovaskocsizásra, Pápa és környékének történelmi, ipartörténeti látnivalóinak megismerésére.



BAKONYERDŐ ZRT.

Cím: Pápai Erdészet
8500 Pápa, Szent István út 28.
Telefon: 06-89-513-200
Telefax: 06-89-513-211
Mobil: 06-30-2688992
Email cím: gombasi@bakonyerdo.hu
Honlap: www.bakonyerdo.hu



5

Hubertus Erdészeti Erdei Iskola

A Kab-hegy nyugati oldalán, bükkösök, cserések árnyékában található a Hubertus laktól átalakított erdészeti erdei iskola, játszótérrel és apróvadbemutatóval. Az ősztől-nyárig erdei iskolaként, nyáron táboroként működő iskola gyermekek számára biztosítja a természettel, környezettel való személyes kontaktust, a cselekvő, felfedező ismeretszerzésre helyezve a hangsúlyt. Látnivalóban gazdag túrák, izgalmas megfigyelések várnak az iskolásokra, melyek során játszva, észrevétlenül tanulnak.

Programlehetőségek, túrák:

növény- és állatvilág, erdő- és vadgazdálkodás, élő és élettelen környezet, Tanösvény, Csillagászat, Esti vadles, Ármin-völgyi Bányászati Múzeum, Kézműves foglalkozások.



HM VERGA ZRT.

Cím: HM Verga Zrt., 8400 Ajka, Pf.:160.
Telefon: 06-70-547-5386
Telefax: 06-88-216-259
Mobil: 06-30-300-7009
Email cím: erdeiiskola@verga.hu
Honlap: www.verga.hu



6

Pákozdi-Sukorói Erdészeti Erdei Iskola



Budapesttől ötven, Székesfehérvártól alig húsz kilométerre, a Szúnyogszigeti hajóállomástól pedig rövid sétányira található a Velencei-tó legszebb táján elterülő arborétum és erdészeti erdei iskola, amely az arborétum 96 hektáros területén működik, s ahol változatos terepsétáikon mutatják be az erdei és vízpárti élővilágot, az erdészek munkáját valamint a velencei táj néprajzát, kultúrtörténeti érdekességeit. A foglalkozásokat az erdei iskola tapasztalt szakemberei (erdészek, pedagógusok) vezetik.

Témakörök:

Az erdő, az élőlények otthona, A fa, mint nyersanyag, Vizek, vízpártok életközössége, ökológiája, Felszíni formák, tájékozódás a természeti környezetben, Hangok az erdei éjszakában.

Foglalkozási típusok:

A jelentkező csoportok igény szerint kérhetik a különböző foglalkozásokat az általuk igényelt témakörökben. A programok ajánlott időtartama természetesen a résztvevők életkorához és a feldolgozandó témához igazodik: Arborétumi kórséta szakvezetéssel, Múzeumi tárlatvezetés, Tanösvényi szakvezetés, félnapos, egész napos terepi foglalkozás, tantúra, egynapos, ötnapos erdészeti erdei iskola

VADEX ZRT.

Cím: 8000 Székesfehérvár, Tolnai u. 1.
Telefon: 06-22-510-500; Mobil: 06-30-815-1121
Email cím: kohlerm@vadex.hu,
sarfgyuri@freemail.hu
Honlap: www.vadex.hu



7

BALATON TURISZTIKAI RÉGIÓ ERDÉSZETI ERDEI ISKOLÁJA

Balaton-felvidéki Erdészeti Erdei Iskola



Hazánk egyik legszebb térsége a Balaton-felvidék. Ennek bemutatásában jelentős szerepet kap az iskola, mely a szállás, tisztálkodás és étkezés mellett biztosítja a környezeti nevelés, az erdei tanulás, a sportolás és a szabadidős tevékenységek lehetőségét is. A szállóépületben (26–30 fő) 4-6 ágyas szobák, konyha, 35–40 fős étkező és egy „Erdei bemutató élményterem” található. A tanépületben (8 fő), szobák és egy 25 fős tanterem van. Az erdészház (15-20 fő) családi hangulatú. A színvonalas oktatáshoz egy 40-50 fős korszerűen felszerelt tanterem (nagyítók, mikroszkópok, terepi és laborvizsgálati eszközök, szakkönyvek, TV, DVD, projektor) áll a csoportok rendelkezésére. A közeli erdőben az Öreg bükk erdei tanösvény,

vadretetők, magaslesek, meteorológiai mérőműszerek és a szelektív hulladékgyűjtés szolgálják a környezetudatos oktatást. A kézműves programokhoz belső terem, a szabadtéri programokhoz kiépített tűzrakóhelyek, játszótér és sportpályák állnak rendelkezésre.

Programlehetőségek:

Tanösvény túra, vadles, erdészeti ismeretek, vadgazdálkodás, íjászat, léggúskás céllövészet, madarászat, méhészet, csillagászat, lovaskocsizás, papírművészet, bőrművészet, kenyérsütés, a Balaton-felvidéken, gyalogos, kerékpáros és autóbuzos kirándulások.



BAKONYERDŐ ZRT.

Cím: Monostorapáti Erdészet, 8296 Monostorapáti, Petőfi S. út 34.
Telefon: 06-87-535-204; Telefax: 06-87-435-137
Mobil: 06-30-685-3148
Email cím: farkas.zsuzsa@bakonyerdo.hu
Honlap: www.bakonyerdo.hu/erdeiiskola



8

Sziágyi Erdészeti Erdei Iskola

A Sziágyi „Madárlátta suli” a lábod-rinyabesenyői erdő mélyén húzódik meg. Két épületből áll, egy felújított ódon erdészházból és egy modern tantermi és szolgáltató központból. Az „erdészházban” (3x10 fő) a gyermekek és két szoba (3 fő) szociális helyiségekkel, valamint melegítő konyhával és étkezővel áll rendelkezésre. Az új épületben könyvekkel és szemléltető eszközökkel felszerelt tanterem és szertár helyiségek találhatóak. A 30, erdei túrára is alkalmas kerékpár az új épületben sorakozik. A tágas udvaron száz éves fák árnyékában szabadtéri fedett foglalkoztató, kemence, főző- és pihenő hely, mobil sportudvar, kosárlabda pálya és játszótér található.



Az erdei nebulók fejlődését öt, egyenként 3–6 kilométer hosszúságú változatos tanösvény segíti: „Fürge szarvas” játékos erdei tornapálya, „Harkály Apó meséi”, „Kígyót békáit” program.

Programlehetőségek:

Gyalogtúrák, tanösvények: a somogyi homokvidék növény és állatvilága, erdő- és vadgazdálkodás, környezet- és természetvédelem.

Kerékpártúrák: – a „Studinka László” tanösvényen Nagysallér pusztára, Petesmalomra (vidrapark) és Lábodra.



SEFAG ERDÉSZETI ÉS FAIPARI ZRT.

Cím: Lábodi Vadászerdészet,
7500 Nagyatád, Szabadság tér 9.
Telefon: 06-82-553-906; Telefax: 06-82-553-901
Mobil: 06-30-901-8620
Email cím: info@sziagyisuli.hu
Honlap: www.sziagyisuli.hu, www.sefag.hu



9

Mókus Suli Erdészeti Erdei Iskola

A Mecsekerdő Zrt. 1995-ben a Mecsekben, 1996-ban a Zselicben hozta létre erdei iskoláit, azzal a céllal, hogy az ide látogatók izgalmas felfedezések részesei lehessenek az erdők növény- és állatvilágának, megismerhessék a turistatérkép használatát, a Mecsek és a Zselic mondavilágát, az erdészek munkáját, a fenntartható erdőgazdálkodást; kibontakoztathassák kreativitásukat és kezűgyességüket a kézműves foglalkozások során.

Oktató-nevelő munkánkban az életmódpedagógia módszereivel, természetismereti játékokon keresztül, a gyerekek saját tapasztalataira építve, életkori sajátosságaihoz igazodva dolgozunk. Téma napos oktatásunk helyszíne Pécs határártól 2 km-re Árpádtetőn található, ahol két jól felszerelt oktatóteremben és a Mókus tanösvényen tartjuk foglalkozásainkat. Minősített, bentlakásos programunk helyszíne a Pécstől 27 km-re található 33 férőhelyes Erdő Háza Sás-völgyben. A környék megismeréséhez 4 különböző hosszúságú, jelzett turistaút nyújt segítséget. Az épület mellett 40 fős szabadtéri foglalkoztató, füves foci- és röplabdapálya található.

Az erdei nebulók fejlődését öt, egyenként 3–6 kilométer hosszúságú változatos tanösvény segíti: „Fürge szarvas” játékos erdei tornapálya, „Harkály Apó meséi”, „Kígyót békáit” program.

Programlehetőségek:

Erdei iskola, nyári táborok, kézműves napok, erdei séták vezetéssel, terepi módszertani bemutatók.



MECSEKERDŐ ZRT.

Cím: Árpádtetői Erdészet, 7628 Pécs, Árpádtető 3.
Telefon: 06-72-518-120
Telefax: 06-72-518-122
Mobil: 06-30-663-0940
Email cím: adorian.rita@mecsekerdo.hu
Honlap: www.mecsekerdo.hu



10

Kikerics Erdészeti Erdei Iskola



Hatalmas erdőség, halastavak, rétek, vadlelegelők, források, patakok, és a gyönyörű zselici táj tárul elénk e területen. Az erdősímereti programokon kívül az erdei iskola otthont ad tanulói kutatásoknak, témnapoknak, témaheteknek, terepgyakorlatoknak, szakértői programoknak és nyári táboroknak is. Az Oktatóközpont környezetében tavasztól őszig nyílik lehetőség a terepi programokra. Tó, patak, forrás, valamint több erdőtársulás, közöttük a híres „ezüsthársas-bükkös” öleli az iskola területét. Innen indul egy 1,5 km-es tanösvény, mely az Almamelléki Ósbükkös területét szeli át. Az iskolával szemben található kis tó szigetén is rendszeresen folynak vizsgálatok, foglalkozások. Sasrét és Almamellék kö-

zött hétköznapi erdei kisvasúti közlekedik. Az Almamelléki Állomáson megtekinthető az Erdészeti és Kisvasúti Múzeum.

Programlehetőségek:

Erdői iskola programok, nyári táborok, saját természetismereti táborok, kézműves foglalkozások, kisvasúti utazás Sasrét és Almamellék között, Erdészeti és Kisvasúti Múzeum.

Éves programok: Nyuszijáratok, Kisvasúti nap, Erdők hete, Mikulásjáratok.
Kirándulások: Ibfai Pipamúzeum, Bőszénfai Tájéközpont, Szigetvári vár, és termálfürdő.



MECSEKERDŐ ZRT.

Cím: Szigetvári Erdészet, 7900 Szigetvár, Istvánffy u. 10.
Telefon: 06-73-514-100
Telefax: 06-73-514-102
Mobil: 06-30-663-0997
Email cím: nemeth.tunde@mecsekerdo.hu
Honlap: www.mecsekerdo.hu



11



Turisztikai és Természetismereti Központ Lengyel-Annafürdő



Tolna megye déli részén, a Tolnai-hegység legszébb bükk elegendes gyertyános tölgeseiben található Annafürdő, amely az Apponyi grófok volt birtokán áll. A régi épületeket és a környező területet átalakították, így ma már erdei iskola, interaktív kiállító terem, kulcsosház, vendégház, ökoház, pihenő-tó, kilátó, vadspark, erdei játszótér, kerékpárkölcsonzó várja az ide látogatókat. A Kőrös-völgyi patak két oldalán elterülő, közel száz hektáros parkerdőt átszeli a Tolnai-hegység élővilágát bemutató Hunyor tanösvény, illetve a Szarvasbogar- és Örökerdő tanösvény. A környezetbarát „zöld” technológiákkal felújított épületek kiválóan alkalmasak akár 35-45 fős csoportok, vagy családok fogadására is. Jól felszerelt konyha,

étkező, kemence, grillező, szabadterei foglalkoztató várja az ide érkezőket. A kézműves és fakultatív programok: kismesterség bemutató, kerámia égetés, erdészet és vadgazdálkodás. A Szentkúti kunyhó Ókoházként működik.

Programlehetőségek:

Erdői iskola, nyári tábor, természetismereti és környezetvédelmi programok, lovas program (fogat, szánkó is), kézműves foglalkozások, kenyérsütés, szőlő-, gyümölcsös és pincelátogatás, fafaragás.

Kirándulások: Óskori földvár maradványok, lengyeli kastély, papdi kápolna, termálfürdő, gyalogos és bicikli túrák.



GYULAJ ERDÉSZETI ÉS VADÁSZATI ZRT.

Cím: 7184 Lengyel, Annafürdő 176.
Telefon: 06-74-482-487; Telefax: 06-74-473-985
Mobil: 06-30-947-0898
Email cím: annafurdo@gyulajzrt.hu
Honlap: www.erdeiiskola.gyulajzrt.hu, www.gyulajzrt.hu



12



Gemenc Erdészeti Erdei Iskola



Pörboly „Gemenc kapuja” – az ártéri erdő szélén, két régió határán fekszik. Közúton vagy vasúton egyaránt könnyen elérhető. Az M6-os autópálya Bátaszéki csomópontjától mintegy 10 km-re, az 55. számú főúton haladva közelíthető meg. Tantervbe illeszthető modulokat kínál az óvodásoknak, általános- és középiskolásoknak. Az épületben jól felszerelt oktatóterem, klimatizált étterem és „A” kategóriás, 40 fős ifjúsági szállás található. Az iskola szabadtéri tanteremmel, kézműves foglalkoztató házzal egészül ki, melyben kerámia műhely, égető kemence, szövőműhely és kenyérsütő kemence segíti az erdei tanulást. Az épület mellett játszótér és tűzrakó hely is található, a parkban gyakran lehet mókusokat, madarakat

látni. Innen indulnak naponta az ártéri rengetegbe a Gemenci Erdei Vasút járatai. A kisvasút mentén található tanórák, játszótérek, megfigyelőtornyok segítségével ismerheti meg a nagyközönség ezt a páratlan, növény- és állatvilágát tekintve egyedülálló tájat.

Programlehetőségek:

Kirándulás a Gemenci Erdei Vasúton; Kenutúrák a Duna mellékágain; Erdei kirándulások gyalog, kerékpáron, lovasfogaton; Erdei vadmegfigyelő; Sétahajós kirándulások; Erdészeti és vadászati kiállítás; Kézműves foglalkozások.



GEMENC ZRT.

Cím: Pörboly Ökoturisztikai Központ, 7142 Pörboly, Bajai út 100.
Telefon: 06-74-491-483; Telefax: 06-74-591-029
Email cím: szatmarine.juli@gemenczrt.hu
okocentrum@gemenczrt.hu
Honlap: www.gemenczrt.hu



13

Budakeszi Vadaspark Nonprofit Kft.

A Pilisi Parkerdő Zrt. tulajdonában lévő, 30 ha erdővel körülvett Budakeszi Vadasparkot 1979-ben hozták létre. Kiemelt jelentősége a közjóléti erdő létén kívül az európai őshonos állatfajok bemutatása. Az erdészeti-vadászati ismeretek oktatásán kívül a hazai természetvédelem gyakorlatával is megismerkedhetnek a gyerekek. Az oktatások erdei környezetben, terepen történnek, a Budai Tájvédelmi Körzet területén. A terepi oktatásokat erdei tanórák és a vadasparki állatbemutatók szolgálják.

A vadaspark területén folyó erdő-és vadgazdálkodási tevékenységek remek lehetőséget szolgálnak a közvetlen tapasztalatszerzésre. A terepi szakmai programokat képzett erdei szakvezetők tartják.

Programlehetőségek:

erdészeti-vadászati tanórák, a Budai-hegyvidék növény és állatvilága, erdő- és vadgazdálkodás, a daganycák élővilága, mikroszkópozás, állatbemutató, odúellenőrzés, madárgyűjtés, őszi szarvasbögés.



PILISI PARKERDŐ ZRT.

Cím: 2092 Budakeszi, Pf. 88
Telefon: 06-23-451-783
Telefax: 06-23-457-783
Mobil: 06-20-661-7963, 06-20-661-7967
Email cím: budakeszi.vadaspark@pprt.hu
Honlap: www.vadaspark-budakeszi.hu



14

Madas László Erdészeti Erdei Iskola



Visegrád felett, a Mogyoró-hegy térségében alakította ki a Pilis Parkerdő Zrt. a Visegrádi Kirándulóközpontot. A népszerű kirándulóhelyen fa játszótérek, vadspark, tanya, táborozóhelyek, kényelmes sétautak és parkberendezések állnak a látogatók rendelkezésére. A kirándulóközpontban 1988-ban létesült az ország egyik legnagyobb látogatottságú erdészeti és természetvédelmi oktatóközpontja, az Erdei Művelődés Háza, valamint a hozzá kapcsolódó Madas László Erdei Iskola. Az erdei iskola kiválóan alkalmas 10–140 fős csoportok fogadására, teljesen felszerelt faházak, tűzrakóhelyek, szabadtéri foglalkoztató hely, fa játszótér várja az érkezőket. Az erdei iskola szomszédságában lévő Mogyoróhegy Étteremben reggelit, ebédet és vacsorát tudnak biztosítani. Gazdag programkínálat jellemzi az erdei iskolai és nyári tábori programokat, melyek igazodnak minden korosztályhoz, az óvodától a felső tagozatig. A programokat az egynapos kirándulásokra érkezők is meg-

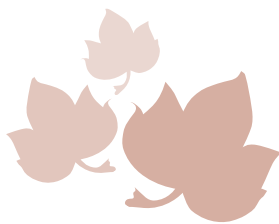
rendelhetik. A tanösvény-hálózat három lépcsőben kínálja a tudnivalókat információs táblák, vezetőfüzetek és képes mesekönyvek formájában.

Terepi programok mellett az Erdei Művelődés Házában minden igényt kielégítő felszerelések segítségével kézműves foglalkozásokat, erdei ételek és italok készítését, diavetítéseket, mikroszkópos foglalkozásokat is tartanak.

Programlehetőségek:

Erdei iskola és nyári tábor programok: természetismereti séták, vízbőlgyógyászat, mikroszkópozás, meteorológia, vadismeret, erdészeti szakvezetések, geológia, madárgyűrés, gyógynövényismeret, erdei konyha, kézműves foglalkozások, íjászat, történelmi szakvezetés a Fellegvárba, esti vadles, csillagászat.

Ősztől kora tavaszig erdei ünnepi programsorozatok (egy napos programok): Ősz-köszöntő, Erdei karácsony, Erdei farsang, Erdei húsvét



PİLISI PARKERDŐ ZRT.

Cím: Visegrádi Erdészet,
2025 Visegrád, Mátyás király út 4.
Telefon: 06-26-398-227
Mobil: 06-20-9846-044
Email cím: emh1988@gmail.com
Honlap: www.parkerdo.hu,
<http://www.mogyorohegy-erdeiiskola.hu/>





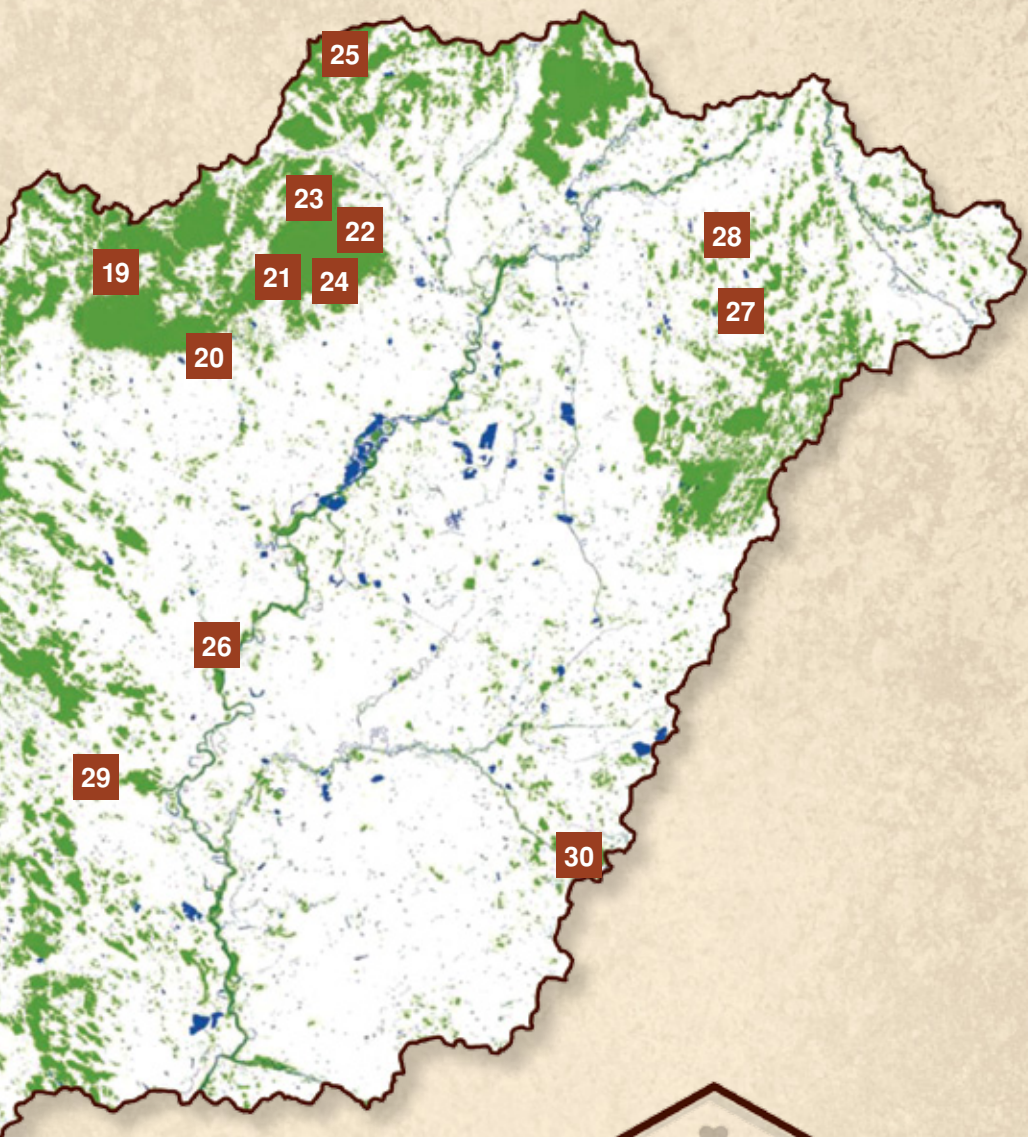
Állami erdészeti

erdei iskolák

Magyarországon

A térképen a számok az iskolák helyét jelölik, és megegyeznek a kiadványban található fotókon látható számokkal.





MIND A NÉGY ÉVSZAKBAN
Mert az erdő egész évben tanít

Domszky Pál Erdészeti Erdei Iskola – Kemence



Mivel foglalkozik az erdész? Milyen az élet erdőn, mezőn, patakparton? Ki volt Sisa Pista? Mit tároltak a dézsmapincében? Merre zakatol a Kemencei Erdei Múzeumvasút? A válaszokat Kemencén és Bernecebarátiiban megtalálhatjuk! Itt kulturált körülményekkel és kitűnő felszereltséggel rendelkező oktatótermekkel, szálláshellyel, erdei infrastruktúrával várja azokat a gyerekeket, akik az Észak-Börzsöny gyönyörű természeti környezetében erdők, völgyek, patakok élővilágáról, erdészeti és vadászati munkafolyamatokról, kultúrtörténeti érdekességekről kívánnak többet megtudni. Kemencén az erdészház épületében erdészettörténeti kiállítás, kultúrtörténeti és természeti értékek bemutatója, modern oktatási eszközök (spektív, éjjellátó készülék, projektor, érintőképernyő, számítógéphez csatlakoztatható mikroszkópok), termés és „életjel” gyűjtemény; az erdészházat körülölelő kertben dendropark, fedett kézműves foglalkoztató; a közeli Dézsmapincében pedig történeti, szőlészeti-borászati és népi mesterségeket felelevenítő

kiállítás segíti az elméleti tudás megszerzését. Az erdész, vadász kollégák által is vezetett, személyes tapasztaláson alapuló terepi foglalkozásokat a csodás Csarna-völgy – Csóványos – Drégelyvár – bernecei Nagy-völgy által határolt területen található erdészeti tanösvényeken, középhegységi gyertyános-tölgyesekben és bükkösökben, gyors folyású hegyi patakok mellett tartják. A hosszabb-rövidebb gyalogos túrákat is magukban rejtő programok mellett terepi kerékpárok és a Kemencei Erdei Múzeumvasút járművei segítik az észak-börzsönyi kalandozásokat.

Az erdei iskolához tartozó szálláshely Bernecebarátiiban található. A 30 férőhelyes matracszállás a hegyvidékekről jól ismert turistaházak jellegében épült, de 21. századi körülményeket biztosít. Földszintjén felszerelt közösségi terem, étkező, tálalókonyha, emeletén három hálóterem osztott, matracos szállás biztosítja a több napos programra érkező gyerekek mellett a bakancsos turisták kényelmét és pihenését.



16



IPOLY ERDŐ ZRT.

Cím: Kemencei Erdészet, 2638 Kemence, Fő út 274.
Telefon: 06-27-365-161; Telefax: 06-27-365-161
Mobil: 06-20-237-6450; 06-20-468-7089
Email cím: kemence@ipolyerdo.hu
Honlap: www.ipolyerdo.hu, erdeiskola.ipolyerdo.hu



Gördülő Tanösvény – Királyrét

Mi is a Gördülő Tanösvény? Egy kisvasutas erdőismereti program Kismaros-Királyrét között!

Az Ipoly Erdő Zrt. Királyréti Erdészete a Királyréti Erdei Vasúton egyedülálló kezdeményezésként működteteti Gördülő Tanösvényét, amely egy komplex, egynapos erdőismereti prog-

ram elsősorban általános iskolai csoportok részére. A Gördülő Tanösvényt végigjárva a hozzánk látogató megismerkedhet a Börzsöny kialakulásával, élővilágával, valamint az itt élő – és ezen belül is az erdőt művelő – ember tevékenységének hatásaival.



IPOLY ERDŐ ZRT.

Cím: 2624 Szokolya-Királyrét

Telefon: 06-27-375-062

Mobil: 06-20-468-7050

Email cím: kiralyret@ipolyerdo.hu

Honlap: www.ipolyerdo.hu,

erdeiskola.ipolyerdo.hu



17

Katalinpusztai Kirándulóközpont és Erdei Iskola



Szendehely-Katalinpusztai Börzsöny és a Cserhát kapuja. Budapestről, a fővárosi agglomeráció észak-keleti részéből, de az M0-ás környűrének köszönhetően szinte az egész ország területéről gyorsan és egyszerűen elérhető. Az elmúlt években elkészült a Gadai tanösvény, a Madártani ösvény, majd az óvodásoknak ajánlott „Legyél te is kis erdész”, élményösvény. A néhány év alatt népszerűvé vált tanösvényeket 2010-ben az „Év ökoturisztikai létesítményének” is megválasztották.

A tanösvények kiindulópontjánál, két futballpályányi területen épült fel a Katalinpusztai Kirándulóközpont és Erdei Iskola, amelyet 2011 szeptemberében adtak át. Sportpályák, játszótérek, pihenő, szabadtéri tűzrakóhelyek, erdei teázó és bolt mellett régi erdei mesterségeket bemutató műhelyek, csoportfoglalkozásokra alkalmas termek, kiállítótér, méhészeti bemutató és egy osztály befoga-

dására alkalmas szálláshely várja a kirándulókat. Egy hatalmas tölgymodell is áll a parkban, amibe belépeve egy fa belsejébe jutunk, és megérthetjük annak „működését”. A „Tölgymodell” című kiállítás pedig egy fa életciklusán keresztül enged bepillantást a naszályi gyertyános-tölgyesek életébe és az erdészek munkájába. Meghallgathatjuk a madarak énekét, a szarvasbögést, és játszhatunk képzeltbeli vezetőnkkel, Hangya Danival, aki lépten-nyomon élénk tárja az erdő kincseit. A méhészeti bemutató kapcsán a Kirándulóközpont egy új tarrsal is gazdagodott: Mézivel, aki a méhek csodás világba repíti az érdeklődőt.

A kirándulóközpont színvonalas épített környezetben, a Naszály-hegy csodás természeti környezetében, hozzáértő szakemberek segítségével biztosít tartalmas időtöltést minden látogatónak.



18

IPOLY ERDŐ ZRT.

Cím: Szendehely-Katalinpuszta Erdésház, 2600 Vác, Báthori út 32.

Telefon: 06-35-576-019

Telefax: 06-35-576-018

Mobil: 06-20-451-9053; 06-20-4687-113; 06-20-252-3686

Email cím: hangyadani@ipolyerdo.hu

Honlap: www.ipolyerdo.hu, erdeiiskola.ipolyerdo.hu



Fenyvespusztai Erdészeti Erdei Iskola



Az Egererdő Zrt. Bátonyterenyei Erdészete által működtetett erdei iskola a Mátra északi részén található. A változatos domborzati viszonyok között változatos fafajú összefüggő erdőségek találhatók. A száraz cseresektől a montán bükkösökig sokféle erdőtípus megfigyelhető itt egyszerre. Élővilága, vadállománya számottevő és hasonlóan sokszínű. Az erdészet szakembereinek vezetésével egy – öt napos programokat biztosítanak a területen. A részletes erdei program pedagógusaival közösen történik, előzetes egyeztetés alapján. A programok centruma Fenyvespuszta, ahol erdészház, sátorozási lehetőség, kiépített tűzrakóhelyek, fűves focipálya, fedett szabadtéri oktatóterem vala-

mint a fajaj-gyűjteményéről nevezetes Tuzson Arborétum található.

Programlehetőségek:

Korosztályokhoz és évszakokhoz igazodó erdei foglalkozások erdész szakvezetéssel. Oktatandó, egymásra épülő ismeretkörök: alapvető természetismeret, ökológiai jelenségek, összefüggések ismeretek (tápláléklánc, rendszerelmélet).

Erdészeti ismeretek: Az erdő, mint ökoszisztéma, Erdő-ember kapcsolat, Mit csinálnak az erdészek? Környezet és természetvédelmi ismeretek.

Programok: erdei túrázások, esti vadles, arborétumi séta.



19

EGERERDŐ ZRT.

Cím: Bátonyterenyi Erdészet, 3070 Bátonyterenye, Béke u. 13.

Tel.: 06-32-353-281, Fax: 06-32-354-179

Mobil: 0 66-30-535-1030

Email cím: batonyterenye.erd@egererdo.hu

Honlap: www.egererdo.hu



Mátrafüredi Erdészeti Erdei Iskola



Az erdei iskola az EGERERDŐ Zrt. Mátrafüredi Erdészetének keretein belül működik a Dél-Mátrában. Nevelési programja – a szálláshelytől függetlenül – az erdészet teljes területén megvalósítható, az idilli erdei környezet ehhez mindenhol adott. Az ország legmagasabb csúcsai (Kékestető, Galyatető), a változatos növény- és állatvilág, valamint felkészült erdész szakemberek a garancia a hasznos időöltésre. Csodás környezetben kanyarog a helyi kisvasút (Gyöngyös-

Mátrafüred; Gyöngyös- Lajosháza), melyekhez igazítható a nevelési program: mindkét vonal „zöld” végállomásán erdei tanterem várja a diákokat és a pedagógusokat.

Programlehetőségek:

Gyöngyös: Mátra Múzeum (egyedülálló természettajri gyűjteménnyel); Gyöngyi gőzös

Mátrafüred: Palóc baba gyűjtemény, Madár erdő, Adrenalin Park



EGERERDŐ ZRT.

Cím: Mátrafüredi Erdészet,

3232 Mátrafüred, Hegyalja u. 12.

Telefon: 06-37-520-060

Telefax: 06-37-320-190

Mobil: 06-30-645-4842

Email cím: matrafured.erd@egererdo.hu

Honlap: www.egererdo.hu



20

Szilvászvárai Erdészeti Erdei Iskola



Az Erdei Iskola az EGERERDŐ Zrt. Szilvászvárai Erdészetének keretein belül működik a Bükk- hegység nyugati lábánál, a Bükk Nemzeti Park tözsomszédságában. A Lipicai ménérről és a páratlan szépségű Szalajka-völgyről híres Szilvászvár, a Bükk-hegység tanösvényeivel ideális körülményeket biztosít erdei iskola programjainhoz. A foglalkozások erdész szakvezetéssel zajlanak. Egynapostól akár több hetes időtartamig biztosítanak programokat előzetes egyeztetés alapján. Az iskola épülete mellett található az áprilistól októberig működő Szilvászvárai Állami Erdei Vasút állomása. A kisvasúti utazás nem csak

az erdei iskolás gyerekeknek, hanem a Szilvászváradra látogatóknak is élménnyel szolgál.

Programlehetőségek:

Korosztályokhoz és évszakokhoz igazodó erdei foglalkozások erdész szakvezetéssel.

Szabadon választható programok: éjszakai vadles, kreatív kézműves foglalkozások, lovaglás, sétakocsikázás, íjászat, Erdészeti Múzeum – erdészettörténeti kiállítás, Lipicai lovas tanya és Kocsimúzeum, Orbánház – a Bükk természeti képe kiállítás, sportolás, foci, játék, állami erdei kisvasút.



EGERERDŐ ZRT.

Cím: Szilvászvárai Erdészeti, 3348 Szilvászvár, Szalajka út 8.
Telefon: 06-36-355-112
Telefax: 06-36-355-112
Mobil: 06-30-289-7198
Email cím: antal.jozsef@egererdo.hu
Honlap: www.egererdo.hu



21

Csanyiki Erdészeti Erdei Iskola



A Csanyiki-Csemete Erdészeti Erdei Iskolát Miskolc város közelében, a Csanyik-völgyben alakították ki, a mintegy nyolc évtizeddel ezelőtt épített, erdészeti oktatás célját szolgáló épület teljes felújításával és környezetének igényes kialakításával.

Az objektumhoz közvetlenül csatlakozik a 3200 m hosszú Forrásvölgy tanösvény.

A létesítmény az Északkerdő Zrt. és a Bükk Nemzeti Park területén, természeti értékekben gazdag, szép és

változatos erdei környezetben, időjárásbiztos úton megközelíthető helyen van.

Programlehetőségek:

Ismerkedés az erdészek munkájával, az erdő növény- és állatvilága, az erdő „ajándékai” (termések, gyógynövények és felhasználásuk), bükkí turák (nappali, éjszakai és barlangtúra), kézműves foglalkozások, sétalovaglás, a magyar baromfiudvar, íjászat, nyári napközis tábor.



ÉSZAKERDŐ ZRT.

Cím: 3535 Miskolc, Csanyikvölgy
Telefon: 06-46-501-516
Telefax: 06-46/531-325
Mobil: 06-30-825-3202
Email cím: rencsine.marta@eszakerdo.hu
Honlap: www.eszakerdo.hu



22

Bagoly-vár Erdészeti Erdei Iskola



Főnagyság a keletbükki területen, Várbo községtől mintegy 3 kilométernyire található. Az egész évben működő bázison erdei iskolás és óvodás csoportok fogadására egyaránt van lehetőség, korosztályokra kidolgozott programokkal.

A komplexumhoz tartozik egy nyitott-fedett tanterem, mely egyszerre több csoportnak (férőhely kb. 80–100 fő) szabadban végezhető foglalkozásra szolgál. 3 és 5 napos programokat szerveznek az ide látogatóknak. Az elhelyezésre 11 db, vizesblokkal ellátott 4, 5 és 6 ágyas szobákban 48 főig van lehetőség. Korszerű konyha működik, napi többszöri meleg étkezést tudnak biztosítani a hét minden napján.



Programlehetőségek:

Erdei iskola és nyári tábor, szabadidős programok, erdészek által vezetett nappali és éjszakai túrák a Bükk hegységben és a közel 2700 m hosszú „Bagoly” tanösvényen, vadgazdálkodás, növény- és állatvilág, vizes élőhelyek (patak és a közeli varbói tó) megfigyelése, varbói hely és kultúrtörténeti látnivalók.

ÉSZAKERDŐ ZRT.

Cím: 3778 Várbo, Főnagyság

Telefon: 06-46-501-516

Telefax: 06-48/407-342

Mobil: 06-30-825-3202

Email cím: rencsine.marta@eszakerdo.hu

Honlap: www.eszakerdo.hu



23

Bikk-Makk Erdészeti Erdei Iskola



Répáshuta Miskolctól 30 km-re a Bükk Hegység délkeleti részén található. A 600 lelkes falucska a Bükk egyetlen zárvány települése. A változatos természetföldrajzi adottságú erdőterületek, hegyi kaszálórétek természetvédelmi oltalom alatt állnak. Iskolás és óvodás csoportok számára egész évben működik erdészeti erdei iskola. A szálláshelyen 3–8 ágyas szobákban biztosítják az elhelyezést, a szobákhoz közös zuhanyzók és WC-k tartoznak. Csoportok számára napi egyszerű főétkezést tudnak biztosítani, az épületben étkező helyiség és melegítő konyha, az udvaron pedig túzrakó hely található. Az erdei iskolai létesítményhez tartozik a szálláshely tözsomszédságában található fedett

foglalkoztató-terem, 2 tanösvény, valamint szabadterei tanterem és bemutatóház is. A tanösvényekhez tájékoztató füzet készült, mely segítséget nyújt az erdészeti- természetvédelmi ismereteket előtérbe helyező Tárnics tanösvényen, valamint a tájképi-tájtörténeti indíttatású Kóbalta tanösvényen az eligazodásban.

Programlehetőségek:

Tanösvény túrák, erdészeti alapismertetek, erdőgazdálkodás, rovar-, madár-, és vadmegfigyelés, égbolttismeret, járszat bemutatása, oktatása. Kiegészítő programok: répáshutai tájház megtekintése, Bükkszentkereszt (lovaglás, üvegmuzeum), Lillafüred (erdei vasút, őskohó, pisztráng telep.)

ÉSZAKERDŐ ZRT.

Cím: Répáshutai Erdészeti Igazgatóság

3559 Répáshuta, Hermann O. u. 44.

Telefon: 06-46-390-176; Telefax: 06-46-390-176

Mobil: 06-30-586-8383

Email cím: repashuta@eszakerdo.hu

Honlap: www.eszakerdo.hu



24

Borz-alom Erdészeti Erdei Iskola



Szin községtől mintegy 5 kilométerre elhelyezkedő Szelcepuszta erdészeti épületegyüttesének egyik tagja az erdei iskolai bázishely. Az országos kék túra útvonalán, az Aggteleki-karszt területén helyezkedik el. Az egyedülálló geológiai képződmények, a cseppkőbarlangok, a rendkívül gazdag flóra és fauna a természet olyan kincsestára, amely segítségével a leglátványosabb erdei iskolai programok valósíthatók meg. Az egyemeletes épületben 2, 3 és 8 ágyas szobák találhatóak. A szobákhoz a folyosóról nyíló közös vizesblokk tartozik. Az épület maximális befogadóképessége 40 fő. Étkezést nem tudnak biztosítani, de az önellátáshoz teljes felszereltségű konyha áll rendelkezésre.

A közelben kialakított „Borz” tanösvény 2,8 km hosszú és 12 állomásból áll. A tájékoztató táblák és a tanösvényfüzet a környék geológiájával, növény- és állatvilágával, az erdőgazdálkodással és a természetvédelemmel ismertetik meg a látogatókat. A katorékokban lakó névadó borz nagy egyedszámban fordul elő a tanösvény mentén.

Programlehetőségek:

Tanösvénytúra, erdészeti és vadgazdálkodási alapismeretek, vadmegfigyelés.

Kiegészítő programok: Martonyi pálos kolostor rom, Derenk (romfal), Szádvár (romok), Aggteleki cseppkőbarlang.



25

ÉSZAKERDŐ ZRT.

Cím: Jósza-Tornai Erdészeti Igazgatóság, 3761 Szin-Szelcepuszta
Telefon: 06-48-464-004; Telefax: 06-48-464-004
Mobil: 06-30339-0789
Email cím: josva.torna@eszakerdo.hu
Honlap: www.eszakerdo.hu



Erdei Művelődési Ház és Erdei Iskola



A jellegzetes alföldi táj és változatos élőhelyek (Zagyva folyót kísérő puhafás ligetek, ártéri keményfa ligetek, ültetett erdők, erdősávok, facsoportok, szikes rétek, neves rétek, legelők, agrárterületek, Zagyva Tisza torkolat) kiváló lehetőséget biztosítanak a természet személyes megtapasztalásához.

A létesítmény munkatársai a fenntarthatóságra nevelés gyakorlata alapján az iskolák pedagógiai programjához illeszkedő, évfolyamra lebontott szakmai programokat kínálnak. Programjaikban szerepel a gyógytövényismeret, boszorkánykonyha (pásztor-tüznél főzött és kemencében süített hagyományos ételek készítése), madármegfigyelés és madárvédelem,

vadgazdálkodás évszakonkénti munkálatainak megismerése. Kiemelt helyen szerepel az erdészeti kultúra terjesztése, az erdővel és az erdész szakmával való közvetlen találkozás. Zoopedagógiai foglalkozásokon a vadon élő állatok megismerésére, tanulmányozására a Művelődési ház és Iskola melletti Bagolyvár Vadaspark kínál kiváló lehetőséget.

Programlehetőségek:

Hajnali vadles, éjszakai bátorságpróba, vízminőség vizsgálat, élőhely vizsgálatok, játékok készítése természetes anyagokból, agyagozás, kenyér sütése kemencében, hajókirándulás, strandolási lehetőség, múzeumlátogatás.



26

NEFAG ZRT.

Cím: Szolnoki Erdészet, 5000 Szolnok, Kaán K. u. 5.
Telefon: : 06-56-523-010; Telefax: 06-56-523-014
Mobil: 06-20-579-1989
Email cím: e.horvath@nefag.hu
Honlap: www.nefag.hu



Nagyerdei Erdészeti Erdei Iskola Debrecen



Az Oktatóközpont tíz évvel ezelőtt jött létre, tevékenysége kiterjed a Debreceni Nagyerdőben létrehozott tanósvénynek működtetésére, kiállítások bemutatására. Szerveznek természet- és erdőismereti túrákat, terepgyakorlatokat, rendhagyó órákat valamint természetismereti, hagyományörző táborokat. A bemutatást segíti egy ezerkötetes szakkönyvtár, honismereti tárgyú videófilmek és saját kiadványsorozatuk, a Nagyerdő Füzetei.

Az érdeklődők ismereteiket a Nagyerdőn létrehozott Gyöngyvirág és Odvas keltike, valamint az információs táblákkal és szabadtéri oktatóhelyekkel ellátott Borostyán tanósvényen mélyíthetik el. Debrecen, a környező Erdőspuszta, és Hajdú-Bihar megye bővelkedik természeti értékekben,

kulturális emlékekben. A várost körül ölelő Debreceni Nagyerdő idős tölgyeseiben jelölték ki hazánk első természetvédelmi területét 1939-ben.

Programlehetőségek:

Erdészeti, környezet- és természetismereti előadások, rendhagyó biológia és kémia órák, terepgyakorlatok, a környezetvédelem jeles napjain vetélkedők, akadályversenyek, erdei óvoda és iskola, nyári táborok, egy- és többnapos kirándulások, tematikus kiállítások, kézműves foglalkozások valamint pedagógusoknak, óvodapedagógusoknak továbbképzések.

Kirándulások: Állatkert, Bánki Tájháza és Arborétum, Ördögárok és a Középkori templomromok.



27

NYÍRERDŐ ZRT.

Cím: Debreceni Erdészet, 4032 Debrecen, Kartács u. 25.
Telefon: 06-52-500-430; Telefax: 06-52-500-434
Mobil: 06-30-637-9527
Email cím: virag.pusztai@nyirerdo.hu
Honlap: www.nyirerdo.hu



Pál Miklós Erdészeti Erdei Iskola Nyíregyháza



Az Erdei Iskola 2009 februárjában nyitotta meg kapuit a Nyírségben. Nyíregyháza város központjától 5 km-re, Sóstóhegyen, a Nyíregyházi Erdészet épületében működik.

Egész évben várja a 2 órás, fél napos, egy napos foglalkozásokra és a több napos erdei iskola programra az óvodás, alsó- és felső tagozatos, középiskolás gyerekeket, illetve családokat. Programunkban kiemelt helyet foglal el az erdő, a fenntartható erdőgazdálkodás, az erdészek munkája, az erdészeti hagyományok ápolása. A diákok az erdőpedagógiai foglalkozásokon kívül megismerkedhetnek Sóstógyógyfürdő nevezetességeivel, a tanya állataival, kézműves foglalkozásokon vehetnek részt, ke-

nyeret süthetnek. Ehhez nyújt megfelelő helyet és teret a Sóstói-erdő, ahol erdei tanterem (Napsugár Ház), tanósvények, tájékoztató táblák segítik az oktató munkát. A természeti környezet lehetőséget ad arra, hogy a résztvevők megismerkedhessenek a mára már megírtuk homoki tölgyesekkel és ártéri ligeterdőkkel.

A Zöld Jeles napok alkalmából vetélkedőket, pályázatokat hirdetnek, s immár 4. éve rendezik meg Nyíregyházán az Erdők Hete rendezvénysorozatot, mely során NYÍRERDŐ Nappal, családi túrákkal, erdőismereti akadályversennyel, könyvbemutatókkal és egyéb színes programokkal várják az érdeklődőket.



28

NYÍRERDŐ ZRT.

Cím: Nyíregyházi Erdészet
4481 Nyíregyháza-Sóstóhegy, Igrice u.3.
Telefon: 06-42-478-001; Telefax: 06-42-478-001
Mobil: 06-30-239-2184
Email cím: edit.bereczki@nyirerdo.hu
Honlap: www.nyirerdo.hu



Vackor Vár Erdői Iskola



A 2003 óta működő intézmény a szögigazi értelmében erdészeti erdei iskola, a Duna-Tisza közének egyik legszébb homokpusztai tölgyes ligeterdejében található. Magas színvonalú szolgáltatást nyújt egy minden igényt kielégítő impozáns épületegyüttesben, ahol kicsik és nagyok számára egyaránt kínálnak programokat. A több mint ezerhektáros Nyíri erdőből lekerített közel 80 hektár szolgálja az ismeretterjesztést, ahol terepgyakorlatokon mutatják be az erdei növény- és állatvilágot, az erdészek munkáját, az erdőgazdálkodás fogásait. Tájékoztató ismereteket nyújtanak tereptani foglalkozásokon, valamint nagy hangsúlyt kap a természet- és környezetvédelem, szelektív hulladékgyűjtés, gyöngynövények és gombák felismerése.

Az 1848 méter hosszú tanösvényen szemléletes tájékoztató táblák segítik az ismeretszerzést.

A Nyíri erdészézházban gazdag gyűjtemény állít emléket az 1848-1849-es forradalom és szabadságharcnak. Szomszédságában valódi kis ékszerdoboz a Szent Hubertus kápolna.

Tanítási szünetekben táborok várják a gyermekeket.

Programlehetőségek:

Tanösvény-túra, erdészeti ismeretek, gyöngynövények/gombák, vad- madár- és rovaries, háziállat-farm, éjszakai bátorságpróba, csillagászat, tereptan, mikroszkópozás.

Választható programok: agyagozás, bőrművesség, fafaragás, szövés, nevezés, kemencében kenyérsütés, lovaglás/kocsizás, íjászat.



29

KEFAG ZRT.

Cím: 6044 Kecskemét-Hetényegyháza, Belsőnyír 202.

Telefon: 06-76-706-060,

Mobil: 06-30-202-10-11

Email cím: vackorvar@t-email.hu

Honlap: www.vackorvar.hu



Erdészeti Tájékoztatósi Központ



A DALERD Délalföldi Erdészeti Zrt. Tájékoztatósi Központ gyula-városerdei minősített erdészeti erdei iskolája segítséget nyújt az oktatási intézmények természetismereti oktatási és környezeti nevelési munkájához. A természeti környezet alföldi viszonylatban szinte páratlan: a Körösök volt hullámterein kialakult tölgy-köris-szil ligeterdők nagy, egybefüggő erdőségeket alkotnak. Erdőterülethez kötődő programjaik során a bánomi, a sitkai és a köris-erdei területeket látogatják leggyakrabban.

A programok másik része a Fekete- valamint a Fehér-Körös hullámterén, árterén zajlik. A XIX. sz. második felében végzett folyamatszabályozások után kialakult másodlagos folyóárté-

ri tájforma a megye egyik legszebb táji értéke, ugyanakkor jellegzetes és értékes a vizekhez társuló növény- és állatvilág is. A programok során lehetőség nyílik megismerni Gyula városát, valamint a környező kisebb településeket és tanyákat. A szak személyzet nagy gyakorlati tapasztalattal rendelkező erdőmérnökökből és erdésztechnikusokból, valamint pedagógusokból áll.

Programlehetőségek:

Városerdei fürkésző; erdő és ember; körös-völgyi táj és lakói.



30

DALERD ZRT.

Cím: 5701 Gyula-Városerdő, Bánom 22. Pf. 1226

Telefon: 06-66-468-907

Telefax: 06-66-465-655

Mobil: 06-30-606-3791, 06-30-606-3793

Email cím: erdeiiskola@dalerd.hu

Honlap: www.delaerd.hu





Kedves Erdészeti Erdei Iskola látogató! Kedves Természetjáró!

Reméljük, hogy a kiadványunkban szereplő 30 állami tulajdonú erdészeti erdei iskola valamelyikében üdvözölhetjük majd, mint a természet iránt érdeklődő látogatót.

Ha úgy dönt, hogy az iskolák bármelyikét családosan, csoportban vagy egyénileg látogatja meg, kérjük fontolja meg az itt olvasható „vállalást”, amely a természet megbecsülését, az erdészeti erdei iskolák filozófiáját egyaránt tükrözi.

„Én felelős ökoturista vagyok!

Felelősségteljes turistaként a természetben mindig betartom ezeket a szabályokat, a magam és a természet érdekében is!

A természetjárásra készülve megfontolom, hogy ha autóval utazom, barátaimmal közösen használom a gépkocsit vagy előnyben részesítem a vonatot, kerékpárt. A meglátogatott természeti területet gyalog járom be, vagy csak az engedélyezett közlekedési eszközt veszem igénybe.

Amikor barangolásra készülök, jól megválogatom az öltözetemet és a szükséges eszközöket. Alkalmazkodom a természethez, hogy minél többet megismerhessek belőle.

Figyelem a természet hangjait, szükségtelenül nem keltek zajt, mert ezzel az állatokat és turista társaimat megzavarom. Én is örülök, ha ők sem zavarnak engem.

Az állatok megszokták, hogy az emberek az utakon mozognak. Ha elhagyom az utat, az állatok elmenekülnek, így nem tudom őket megfigyelni. A kijelölt útról azért sem térek le, mert így letaposhatok értékes és szép növényeket.

A természetjárás során keletkező szemetet nem dobom el, hanem visszateszem a hátzskámba.

Fontosnak tartom, hogy nem hagyok nyomokat, nem szakítok le növényeket, nem viszek haza állatokat és csak a kijelölt helyen gyújtok tüzet.

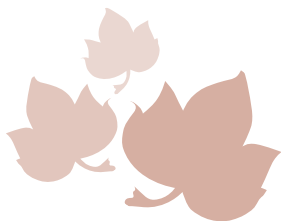
A látogatásra kijelölt természeti területeken kilátókat, padokat, tűzrakóhelyeket találok a tartózkodásom kényelme érdekében. Ezeket ott alakították ki, ahol a lehető legkevésbé zavarom a környezetet – itt nyugodtan és eredményesen figyelhetem meg a természetet.

A védett természeti területeken a szabadban történő sátorozás általában nem engedélyezett, ezért a környéken keresek szállást. Ha olyan szálláshelyet, vendéglőt találok, amit a helyiek működtetnek, támogatom a helyi gazdaságot is. Gyakran megkóstolom a helyi alapanyagokból készült ételeket.

A kutyaamat – saját érdekében is – pórázon tartom.

A fenti szabályokat mindig észben tartom, mert ha természet jól érzi magát, én is jól érzem magam benne és mások gyönyörűségére is ez szolgálhat”.

**Köszönjük, ha jövőnk érdekében a jelenben megbecsüli a múlt értékeit.
Mert az Erdő egész évben tanít, s évszázadok óta példát is mutat Mindannyiunknak!**





Kisvasutak Magyarországon



MAGYARORSZÁG
Szívedhez legközelebb

Érezte már az erdő illatát egy halkan zakatoló kisvonat padján ülve? Látott már közelről félnék őzeket a harmatos fűben legelészve? Kipróbálta már az erdei iskolák interaktív játékait és meglátogatta a tanösvényeket? Felfedezte már Magyarországot – kisvasutakon?

Igazi természetközeli élményt jelent, ha ezzel az érdekes közlekedési eszközzel barangoljuk be hazánk vidékeit. Utazzon a hazai kisvasutak bármelyikével, gyönyörű tájak, rejtett kincsek, erdei kalandok várják! Induljon el velünk, sorra járva a hazai kisvasutakat!



www.amierdonk.hu



MAGYARORSZÁG
Szívedhez legközelebb

www.itthon.hu



www.kisvasut.hu



Magyar Fejlesztési Bank
Zártkörűen Működő Részvénytársaság

www.mfb.hu

a mi erdőnk

**A magyar állami
erdészeti
részvénytársaságok
lapja**

www.amierdonk.hu



**A lap megrendelhető a Magyar Mezőgazdaság Kiadónál,
a 1141 Budapest, Mirtusz u. 2. címen, a 273-2287-es telefonszámon
és a www.amierdonk.hu honlapon.**